

PROGRAMA DE ORIENTACIÓN, PROYECCIÓN Y EMPLEO

EL CURRÍCULO

Incluir la edad, el estado civil o el año de nacimiento pueden generar una desventaja.

Si vas a incluir una fotografía que sea tipo C.C. con fondo blanco y ropa formal

DATOS PERSONALES
Nombre
Teléfonos fijos / celular Correo Electrónico Dirección

PERFIL OCUPACIONAL
Profesional / Contador Público en formación
Con experiencia en el área contable (Funciones), con conocimientos en registros contables de causación, pagos, obligaciones financieras, paquetes contables, NIF y paquete Office básico. Con capacidad analítica, habilidades para el trabajo en equipo, comunicación asertiva y liderazgo. Persona pro activa, recursiva y asertiva.

FORMACIÓN ACADÉMICA (Universitarios, Tecnológicos, Técnicos Profesionales, Bachiller)
Institución
Título
Año

FORMACIÓN COMPLEMENTARIA (Cursos, Seminarios, Diplomados, Talleres) Título
Institución
Año / Intensidad Horaria

EXPERIENCIA LABORAL
Nombre de la Empresa Cargo
Periodo de Labores Teléfono
Funciones

REFERENCIAS (3 máximo) Nombre
Cargo o Profesión Teléfonos

Debe incluirse la información en orden cronológico (de lo más reciente a los más antiguos)

Expón de manera clara y concreta la formación, el campo de acción, las competencias técnicas y las habilidades humanas o laborales.

No es necesario discriminar entre referencias familiares, personales y profesionales.

¡Ten en cuenta!

- ▶ La hoja de vida debe tener una extensión de 3 páginas máximo.
- ▶ Despierta la curiosidad del lector.
- ▶ Elabora la hoja de vida teniendo en cuenta el trabajo al que deseas postularte.

PROGRAMA DE ORIENTACIÓN, PROYECCIÓN Y EMPLEO



LA ENTREVISTA

1

PREPARACIÓN LA ENTREVISTA

- ▶ Indagar información general de la empresa.
- ▶ Presentación personal formal. Ubicación del lugar.
- ▶ Preparar las preguntas y la hoja de vida.

3

PRESENTACIÓN PERSONAL

- ▶ Hacer uso de colores neutros (gris, negro, café, etc.).
- ▶ Mantener el estilo personal adaptado a un código de formalidad.

2

HABILIDADES SOCIALES

- ▶ Mantener contacto visual.
- ▶ Adoptar una postura adecuada.
- ▶ Usar un lenguaje respetuoso.
- ▶ Utilizar un tono de voz fuerte y vocalizar cada una de sus palabras de forma clara.
- ▶ Despedirse dando la mano al entrevistador y de forma firme.
- ▶ Sonreír y hacer uso de sus manos mientras habla.

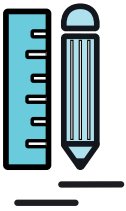
¡Ten en cuenta!

El entrevistador tomará la decisión a partir de los siguientes aspectos:

- ▶ Actitud y desenvoltura en el trabajo.
- ▶ Imagen, presentación y habilidades comunicativas.
- ▶ Experiencia y habilidades.
- ▶ Formación y títulos.
- ▶ Conocimientos del sector y técnicos aplicables al cargo.

PROGRAMA DE ORIENTACIÓN, PROYECCIÓN Y EMPLEO

MARCA PERSONAL



COMPETENCIAS

- ▶ Capacidad de negociación y decisión.
- ▶ Interés por mantenerse informado.
- ▶ Liderazgo.
- ▶ Desarrollo de relaciones y comunicación.

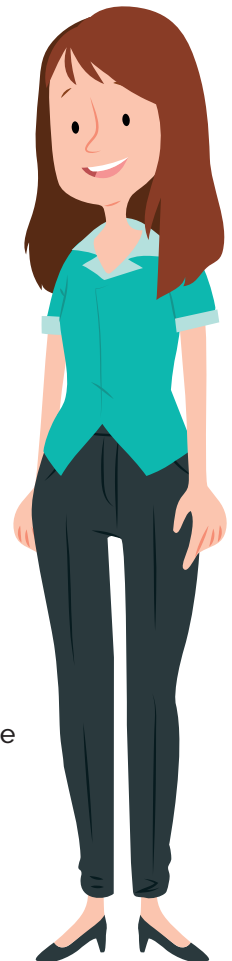


Para ver el contenido del video "marca personal" dar click en la imagen



AUTOCONOCIMIENTO

- ▶ Elabora un listado de habilidades y aspectos a mejorar, puede facilitar el proceso el uso de un DOFA personal (debilidades, oportunidades, fortalezas y amenazas).
- ▶ Elabora una línea del tiempo respecto a tus logros y avances obtenidos en el transcurso de tu vida.
- ▶ Identifica y elabora metas claras y realistas a mediano, corto y largo plazo.



¡Ten en cuenta!

- ▶ Para mejorar alguna competencia trata de buscar situaciones o personas que te permitan ponerla en práctica.
- ▶ Establecer una marca personal te permitirá ser diferente del resto de profesionales.
- ▶ Credibilidad y promoción del perfil profesional.
- ▶ Mayores oportunidades de empleo.
- ▶ Acercarse a la realidad (Mercado Laboral, Posicionamiento de la profesión).

PROGRAMA DE ORIENTACIÓN, PROYECCIÓN Y EMPLEO

Canales de Búsqueda de empleo

Para visitar la página dar click sobre cada logo



Servicio de Empleo

BUSCADOR DE EMPLEO

Servicio Público de Empleo



Agencia Pública DE EMPLEO

SENA



CNSC



Comisión Nacional del Servicio Civil

IGUALDAD, MÉRITO Y OPORTUNIDAD

CNSC



EL EMPLEO

uni>ersia
UNIVERSIA



MANPOWER



ADECCO

OPCIONEMPLEO.com.co

OPCIÓN EMPLEO

www.trabajando.com
COLOMBIA

TRABAJANDO



Con todo lo que te mereces

COLSUBSIDIO

LinkedIn

LINKEDIN

¡Ten en cuenta!

- ▶ En el momento de aplicar a una oferta verificar la veracidad de la empresa.
- ▶ Realizar búsquedas y aplicaciones diarias haciendo uso de diferentes palabras clave para la búsqueda.
- ▶ Organizar la visualización si aplica de las ofertas más recientes (máximo las últimas dos semanas de publicación).

PROGRAMA DE ORIENTACIÓN, PROYECCIÓN Y EMPLEO



TÉRMINOS Y CONDICIONES DE INGRESO Y PERMANENCIA EN EL PROGRAMA

- ▶ Ser estudiante o graduado de programas de formación a nivel de Pregrado o Posgrado UNIMINUTO. (No aplica para cursos o diplomados realizados en la Universidad).
- ▶ Interesado en participar en procesos de selección a cargos cuya vinculación sea de tiempo completo, y contar con experiencia laboral de un (1) año en adelante (específica).
- ▶ Para los programas de Contaduría Pública e Ingeniería de Sistemas es indispensable contar con tarjeta profesional.
- ▶ Registrar la hoja de vida en el Portal de Empleo UNIMINUTO, es necesario que los datos personales consignados en la hoja de vida pertenezcan al estudiante y/o graduado (en especial teléfonos y correos electrónicos).
- ▶ Asistir obligatoriamente a las actividades programadas y concertadas con el orientador ocupacional.
- ▶ Asistir a los seminarios de orientación ocupacional.
- ▶ Asistir a las sesiones de seguimiento con el orientador ocupacional.