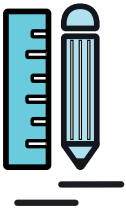




PROGRAMA DE ORIENTACIÓN, PROYECCIÓN Y EMPLEO

MARCA PERSONAL

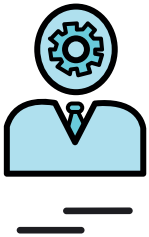


COMPETENCIAS

- ▶ Capacidad de negociación
- ▶ decisión.
- ▶ Interés por mantenerse informado.
- ▶ Liderazgo.
- ▶ Desarrollo de relaciones y comunicación.

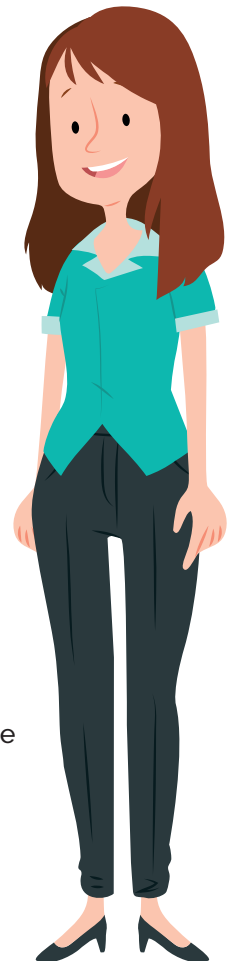


Para ver el contenido del video "marca personal" dar click en la imagen



AUTOCONOCIMIENTO

- ▶ Elabora un listado de habilidades y aspectos a mejorar, puede facilitar el proceso el uso de un DOFA personal (debilidades, oportunidades, fortalezas y amenazas).
- ▶ Elabora una línea del tiempo respecto a tus logros y avances obtenidos en el transcurso de tu vida.
- ▶ Identifica y elabora metas claras y realistas a mediano, corto y largo plazo.



¡Ten en cuenta!

- ▶ Para mejorar alguna competencia trata de buscar situaciones o personas que te permitan ponerla en práctica.
- ▶ Establecer una marca personal te permitirá ser diferente del resto de profesionales.
- ▶ Credibilidad y promoción del perfil profesional.
- ▶ Mayores oportunidades de empleo.
- ▶ Acercarse a la realidad (Mercado Laboral, Posicionamiento de la profesión).

PROGRAMA DE ORIENTACIÓN, PROYECCIÓN Y EMPLEO

Canales de Búsqueda de empleo

Para visitar la página dar click sobre cada logo



Servicio Público de Empleo



SENA



CNSC



EL EMPLEO



MANPOWER



ADECCO



OPCIÓN EMPLEO



TRABAJANDO



COLSUBSIDIO



LINKEDIN

¡Ten en cuenta!

- ▶ En el momento de aplicar a una oferta verificar la veracidad de la empresa.
- ▶ Realizar búsquedas y aplicaciones diarias haciendo uso de diferentes palabras clave para la búsqueda.
- ▶ Organizar la visualización si aplica de las ofertas más recientes (máximo las últimas dos semanas de publicación).

PROGRAMA DE ORIENTACIÓN, PROYECCIÓN Y EMPLEO



TÉRMINOS Y CONDICIONES DE INGRESO Y PERMANENCIA EN EL PROGRAMA

- ▶ Ser estudiante o graduado de programas de formación a nivel de Pregrado o Posgrado UNIMINUTO. (No aplica para cursos o diplomados realizados en la Universidad).
- ▶ Interesado en participar en procesos de selección a cargos cuya vinculación sea de tiempo completo, y contar con experiencia laboral menor a un (1) año.
- ▶ Para el programa de Ingeniería de Sistemas es indispensable contar con tarjeta Profesional.
- ▶ Registrar la hoja de vida en el Portal de Empleo UNIMINUTO, es necesario que los datos personales consignados en la hoja de vida pertenezcan al estudiante y/o graduado (en especial teléfonos y correos electrónicos).
- ▶ Asistir obligatoriamente a las actividades programadas y concertadas con el orientador ocupacional.
- ▶ Asistir a los seminarios de orientación ocupacional.
- ▶ Asistir a las sesiones de seguimiento con el orientador ocupacional.